



**PRÉFET
DE LA RÉGION
GUYANE**

*Liberté
Égalité
Fraternité*

DOSSIER DE PRESSE

Cayenne, mercredi 27 avril 2022



**Dossier de presse
Le bouclier qualité prix 2022**



Les partenaires du BQP



Le BQP 2022 réunit 23 partenaires de :

- 3 associations de consommateurs
- 3 filières de production
- 6 grossistes
- La fédération de la distribution alimentaire de Guyane, 5 réseaux de GMS, 2 réseaux de discompteurs et le réseau des commerces de proximité.
- 3 intervenants de la chaîne logistique

Le dispositif s'appliquera donc dans plus de 115 enseignes :

- Grandes et moyennes surfaces : 2 hypermarchés, 9 supermarchés
- Discompteurs : 5 enseignes
- Libre-services : environ 100 commerces



Le contexte du bouclier qualité prix 2022

Les crises successives impactent les prix à la consommation

L'année 2022 devrait connaître une tension exceptionnelle sur les prix des produits de consommation. En effet, les prix subissent une forte pression à la hausse depuis la fin 2021 et les suites de la crise sanitaire, puis plus récemment, du conflit russo-ukrainien.

Ces crises conduisent à une hausse des prix des matières premières qui sera répercutée tôt ou tard sur les prix des biens alimentaires ou des produits manufacturés.

Pour ce qui est de l'année 2021, l'inflation constatée en Guyane était sensiblement équivalente à celle observée dans l'hexagone, avec des écarts de niveaux de prix qui restent élevés. La hausse des prix était tirée principalement par les prix des produits pétroliers.

La dernière enquête de l'INSEE¹ pour 2021 montre que :

- les prix à la consommation augmentent de 2,7 %, entre janvier et décembre 2021, confirmant la reprise de l'inflation.
- Les prix de l'alimentation progressent de 1,8 % sur un an, portés par l'augmentation des produits frais (+ 3,8 %) et de l'alimentation hors produits frais (+ 0,7 %).
- Sur les douze derniers mois, les prix des produits manufacturés diminuent de 0,2 %, en particulier du fait d'une baisse des prix des produits de santé (-1,8%).
- Sur un an, l'augmentation des prix de l'énergie atteint +22,2 % dans le sillage des prix des produits pétroliers (+31,5%). Les prix du gazole, de l'essence et de la bouteille de butane augmentent respectivement de 7,9 %, 5,6 % et 7,6 % entre août et décembre 2021. Ces hausses des prix s'expliquent par une offre limitée, alors que la demande est forte.
- Sur un an, les prix des services augmentent de 1,6 %, tirés par l'augmentation des prix des services de transports (+5,7 %) et de la téléphonie (+6,2%), partiellement compensée par l'augmentation moindre des prix d'environ 1 % des services de santé et des autres services.

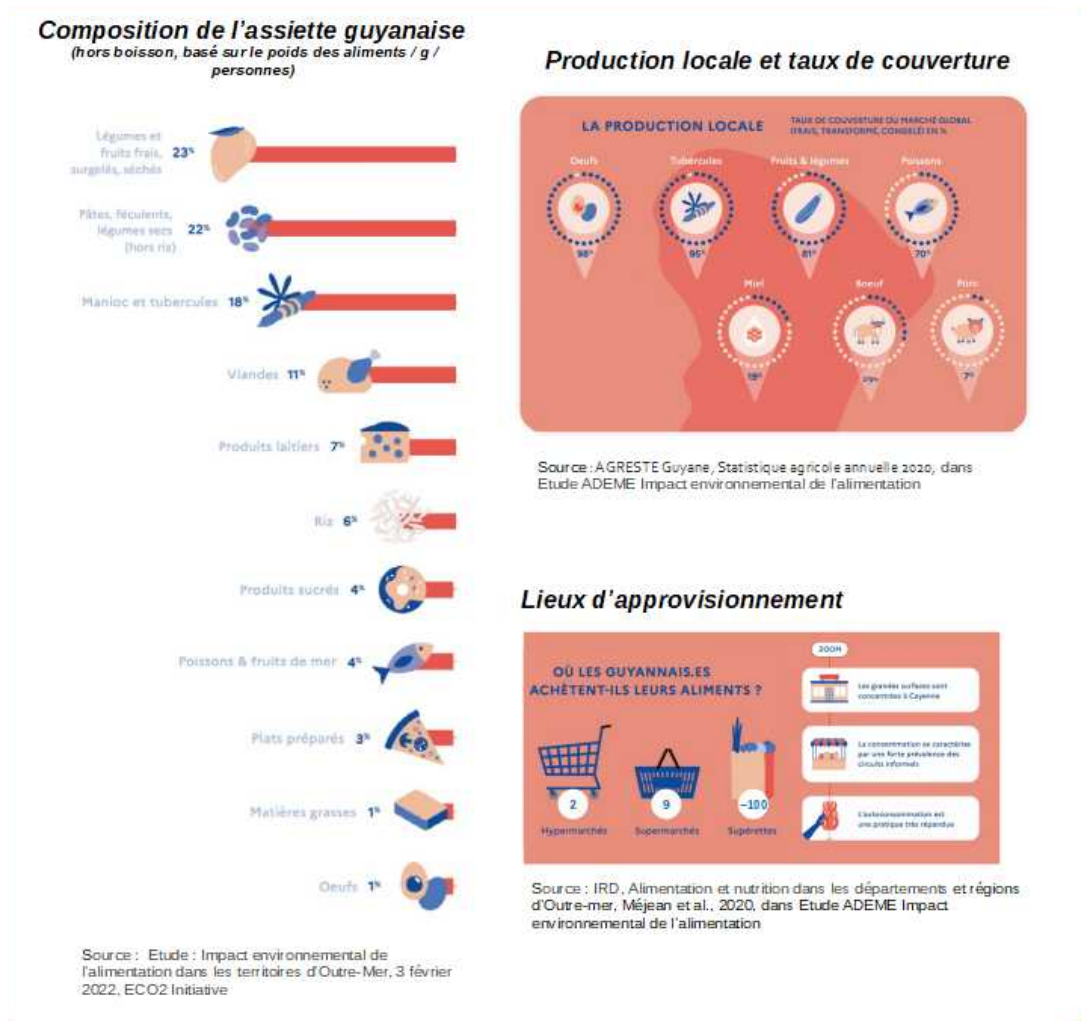
1 <https://www.insee.fr/fr/statistiques/6043757> Indice des prix à la consommation - Guyane - Décembre 2021



La grande diversité de l'assiette guyanaise

L'alimentation guyanaise est marquée par une grande diversité reflétant sa population multiculturelle². Les aliments de base sont ainsi très diversifiés. Il existe autant de repas guyanais qu'il y a de catégories de Guyanais³. L'assiette guyanaise comporte toutefois certaines tendances :

- Place importante du riz dans les modèles alimentaires ;
- Consommation élevée de viandes, produits gras et sucrés, boissons sucrées, produits industriels et importés ;
- Consommation élevée de fruits, mais inférieure à l'hexagone pour les légumes et produits laitiers ;
- Valorisation des aliments nouveaux et exotiques par les jeunes générations ;
- Intérêt croissant pour le « bio », le local.



² Haut Conseil de la Santé Publique : Les inégalités de santé en Guyane : état des lieux et préconisations, 4 mars 2021 - <https://www.hcsp.fr/explore.cgi/avisrapportsdomaine?clefr=1007>

³ Haut Conseil de la Santé Publique : Les inégalités de santé en Guyane : état des lieux et préconisations, 4 mars 2021 : « les familles du littoral ne s'alimentent pas comme celles des communes de l'intérieur, encore moins comme celles des populations des fleuves. Les Hmong, les Créoles, les Chinois, les Bushinengués, les Amérindiens, les « métropolitains » - les riches, les pauvres - les citadins, ceux des Kampu - ne mangent pas de la même façon. »



Le BQP, le dispositif des outre-mers pour lutter contre la vie chère

Dans ce contexte de vie chère et de difficultés pour le pouvoir d'achat des ménages, le « Bouclier Qualité Prix » est maintenu pour l'année 2022. Il vise à permettre aux Guyanais d'avoir accès à une liste de produits de consommation courante à des prix modérés.

Qu'est-ce que le BQP ?

Le dispositif, prévu par la loi n° 2012-1270 du 20 novembre 2012 relative à la régulation économique outre-mer⁴, instaure dans chaque territoire, sous l'égide des préfets, des négociations annuelles obligatoires entre distributeurs, importateurs et producteurs, après avis des observatoires des prix, des marges et des revenus.

Il porte sur un panier type de produits de grande consommation, déterminé dans chaque collectivité, pour lequel les distributeurs se sont engagés à réduire le prix global. Les produits sélectionnés doivent correspondre aux habitudes de consommation des ménages. Le nombre de produits inclus et le prix total du panier varient selon le type de commerce.

Un contrôle régulier des produits proposés dans le cadre du BQP doit être assuré par les services de l'État tant sur l'affichage de la liste des produits et des produits en rayons que sur le respect des prix prévus dans le dispositif.

Le BQP 2022 vient renouveler celui signé en 2019, puis prolongé en 2020 et 2021. En effet, du fait de la crise sanitaire, seule une charte de modération des prix avait été signée en 2021 sur une liste de produits inchangée.

Le Bouclier Qualité Prix 2022 : 3 nouveautés

Le dispositif permet le blocage des prix de 85 produits

1) **Un effort collectif sur toute la chaîne de la distribution** : Ce BQP élargit la liste des partenaires en intégrant les différents maillons de la chaîne de la distribution : les distributeurs, les grossistes, le Grand Port Maritime et les transporteurs maritimes. Ce nouvel accord 2022 témoigne d'un effort collectif, dans un contexte de dénonciation de la vie chère.

2) **Un prix du panier maintenu pour un nombre de produits plus important (5 produits en plus) dans un contexte de forte hausses des prix**. Dans son principe, chaque enseigne s'engage à stabiliser le prix ou limiter la hausse du prix des produits inscrits dans le BQP. Alors que la liste de 2019 comprenait 80 produits pour un montant de 265 euros, la liste pour 2022 comporte 85 produits pour le même prix. Les distributeurs absorbent ainsi l'inflation des années 2020 (+0,4%) et 2021 (2,7%⁵) et bloquent les prix sur les produits de première nécessité dans un contexte fortement inflationniste pour 2022⁶.

⁴le Bouclier Qualité Prix est inscrit dans le Code de commerce (article L.410.5)

⁵ <https://www.insee.fr/fr/statistiques/6043757>

⁶ estimation à +3,4 % pour l'année 2022 : <https://publications.banque-france.fr/projections-macroeconomiques-mars-2022>



3) Une liste de produits renouvelée à la suite des discussions avec les associations de consommateurs pour une meilleure qualité gustative et nutritionnelle. Sur les 85 produits :

- 60 produits sont identiques, soit 71 % du panier
- 28 produits sont nouveaux ou améliorés

11 produits nouveaux pour répondre aux besoins en matière sanitaire et cibler des produits de consommation des familles :

- Produits sanitaires et d'hygiène : masque chirurgical, gel hydroalcoolique, déodorant
- Produits d'entretien : savon de marseille, éponge à usage multiple
- Produits alimentaires familiaux : céréales de petit déjeuner "Nature", ailes de poulet congelés, conserve de poisson, Lait en poudre, yaourts aromatisés x 4

17 produits modifiés pour améliorer la qualité (pâtes ou fromage en marque nationale, pourcentage de cacao dans la préparation pour petit déjeuner, concentration en fruit dans les jus de fruits), favoriser des produits locaux (acoupa), améliorer la qualité nutritionnelle (matière grasse et pâte à tartiner sans huile de palme, fruits et légumes) :

- Pâtes : marque nationale au lieu de coquillettes
- Poisson local (précision 2022 : acoupa rouge)
- Fromage à pâte molle (précision 2022 : Vache qui rit)
- Huiles : autre huile végétale (précision 2022 : huile d'olive), matière grasse à tartiner (précision 2022 : sans huile de palme)
- Fruits et légumes : précision 2022 : Pomme de terre, banane plantain, pomme, concombre, citron péyi
- Haricots verts en conserve ou surgelé (précision 2022 : ou surgelé)
- Sucre (précision 2022 : sucre roux)
- Pâte chocolatée à tartiner (précision 2022 : sans huile de palme)
- Préparation cacaotée pour petit déjeuner (précision 2022 : 40 % de cacao)
- Jus de fruits (précision 2022 : concentré)
- 3 produits supprimés : salami, pâte coquillettes MDD, insecticide (spirale)



BOUCLIER QUALITÉ PRIX

85 produits en grande surface dont 49 chez les discounteurs
et 32 dans les commerces de proximité.

 <p>Pain / Biscottes Farine Pâtes / Riz Céréales</p>	 <p>Steak Haché Jambon Queues de porc Cotes de porc Ailes / cuisses de poulet Cassoulet</p>	 <p>Sardine en conserve Thon en conserve Conserves de poisson Poisson local</p>
 <p>Lait (brique, poudre) Lait concentré Yaourts Yaourts à boire Fromage Oeufs</p>	 <p>Beurre Huile végétal Matière grasse à tartiner</p>	 <p>Oignon / Ail Pomme de terre Patate douce Pomme Salade Concombre Carotte Bacove Orange peyi Banane plantain Citron peyi Tomate peyi Papaye peyi</p>
 <p>Haricots Lentilles Petits pois Frites surgelés Tomates en conserve Purée instantanée</p>		<p>Aliment infantile Lait pour nourrisson Lait en poudre Couches jetables</p>
 <p>Sel Poivre Vinaigre d'alcool Moutarde Piments Mayonnaise</p>	 <p>Savon Dentifrice Brosse à dents Shampoing Papier toilette Serviette hygiénique Mouchoirs en papier Préservatifs Rasoirs jetables Déodorant Masque chirurgical Gel hydroalcoolique</p>	 <p>Eau plate / gazeuse Jus de fruits</p>
 <p>Sucre Confiture Pâte à tartiner</p>	 <p>Eau de javel Nettoyant ménager Liquide vaisselle Gel WC Lessive Insecticide Essuie-tout Éponge multi-usage</p>	
 <p>Café Cacao</p>		



Les points forts du Bouclier Qualité Prix sont consolidés : la présence de produits locaux et une bonne qualité nutritionnelle

Une liste de produits locaux renouvelée (13 produits) :

- **Viandes et poisson** : Queues de porc, ailes de poulet congelées, cuisses de poulet congelées, poisson local (acoupa rouge)
- **Fruits et légumes** : banane plantain, concombre, citron péyi
- **Boissons** : eau embouteillée gazeuse, jus de fruits
- **Autres** : confitures, piments

La prise en compte des différents modes de consommation entre les géographies de la Guyane : les associations de consommateurs ont souhaité sélectionner des produits consommés dans chaque partie du territoire : piments, haricots rouges, poisson local, queues de porc, etc.

Une qualité nutritionnelle globale constatée : le BQP sélectionne des produits à haute valeur nutritive et de bonne qualité nutritionnelle, contenant un taux limité de sel, de sucre, de matières grasses ou plus de fibres.

Trois paniers sont ainsi définis pour 2022

- Pour les **grandes et moyennes surfaces** : un panier de 85 produits pour un montant maximum de 265 euros.
- Pour les **discompteurs** : panier de 45 produits plafonné à 131 euros.
- Pour les **commerces de proximité** (libres-services) : un panier de 25 produits plafonné à 69 euros.

	2019			2022		
	Panier 1: GMS	Panier 2: Discompteur	Panier 3: Proximité	Panier 1: GMS	Panier 2: Discompteur	Panier 3: Proximité
Nombre de produits	80	49	26	85	49	25
Montant du panier (euros)	265	131	69	265	131	69
Prix par produit (euros)	3,31	2,67	2,65	3,12	2,67	2,76



Le BQP : visibilité, contrôles et mise en place d'un observatoire des prix

Un affichage renforcé chez les distributeurs : Le logo « Bouclier Qualité Prix 2022 » sera affiché chez les distributeurs à travers un affichage complet : à l'entrée du magasin et dans les rayons. Les produits du BQP seront ainsi visibles par les consommateurs. Cette visibilité sera déclinée sur les réseaux sociaux des services de l'État.

Un contrôle renforcé : La mise en œuvre effective du BQP par les distributeurs sera contrôlée par les services de la concurrence et de la répression des fraudes (DGCOPOP). Les contrôles porteront sur l'affichage des produits, ainsi que sur le respect par les enseignes des prix prévus dans le bouclier qualité prix.

Alors que le risque de rupture pourrait se présenter pour un petit nombre de produits, ce risque sera dûment signalé à la DETCC. Ce risque devra être justifié par les enseignes à travers la présentation des bons de commande.

La mise en place d'un Observatoire des prix : La DETCC et l'INSEE mettront en place en 2022 un observatoire des prix des produits de consommation. Cet observatoire fera remonter trimestriellement l'évolution des prix constatés dans les réseaux de distribution. Cet outil d'information sur les prix à la consommation sera disponible en ligne. Il renforcera la transparence sur les prix et permettra aux consommateurs de prendre connaissance des prix pratiqués.

Les innovations du BQP 2022 : élargissement des partenaires et du périmètre, et révision plus fréquente

Le transport maritime est partie prenante du BQP 2022 pour une meilleure sécurisation des approvisionnements : Les transporteurs maritimes desservant la Guyane, CMA-CGM et Marfret, prennent des engagements de stabilité de la partie fret des prix (hors partie carburant), de sécurisation de l'acheminement des conteneurs vers la Guyane et d'optimisation des services rendus.

Un prix du fret maritime stabilisé : CMA-CGM ne pratiquera aucune hausse des frets maritimes de base négociés avec ses clients sur le fret d'origine Europe et WestMed tout au long de l'année 2022. La surcharge fioul⁷ sera, elle, mise à jour trimestriellement et restera variable et soumise aux variations du marché de l'énergie.

Marfret s'engage à tout mettre en œuvre pour stabiliser le prix du fret maritime de base sur ses navires (hors service MPV) jusqu'au mois de juin 2022, pour le transport des produits concernés par le BQP. Cette stabilité sera éventuellement reconduite sur une base trimestrielle en fonction des discussions qui seront menées dans les prochains mois sur la révision de la grille tarifaire des droits de ports engagée par le Grand Port Maritime. La surcharge fioul sera, elle, mise à jour mensuellement et restera variable en fonction de l'évolution du marché de l'énergie.

⁷ appelée « BAF », ou « Bunker Adjustment Factor »



Priorisation des conteneurs des produits du BQP pour éviter qu'ils ne soient stockés à Port d'Espagne : CMA-CGM pourra recevoir les listes de priorités de ses clients pour les conteneurs contenant des produits BQP et tâchera de répondre du mieux possible à ces demandes pour faciliter l'acheminement des denrées vers le port de Degrad des Cannes.

Optimisation de la gestion des containers entreposés sur le terre-plein du GPM pour le désengorger : La CMA-CGM affecte pendant trois mois (avril-mai-juin) un navire supplémentaire⁸, qui permettra d'évacuer un grand nombre de containers vides, mais également d'accélérer l'arrivée en Guyane de containers en instance à Port d'Espagne.

Le **Grand Port Maritime de Guyane** contribue également à l'effort sur le coût d'acheminement des produits vers la Guyane. Il met actuellement en place une réflexion sur un renouvellement de la grille tarifaire des droits de ports qui permettra :

- une stabilisation des tarifs sur des denrées spécifiées (notamment les denrées du BQP).
- une simplification des tarifs de droit de port.

Des travaux préparatoires pour la mise en place d'un Bouclier Qualité Prix « fruits et légumes »

Les filières de production de fruits et légumes de Guyane acceptent de prendre des engagements consistant dans le principe d'un Bouclier Qualité Prix « Fruits et légumes ».

La filière des fruits et légumes est soumise à des aléas important liés aux conditions climatiques et aux calendriers de récoltes. Pour s'inscrire pleinement dans le BQP, en garantissant les prix sur une période donnée, l'interprofession de la filière végétale prévoit d'élaborer un plan de production et/ou d'importation spécifique.

La filière « Fruits et légumes » s'engage à construire sur le courant de l'année 2022 un plan de production pour l'année suivante permettant de répondre aux engagements du BQP. Ce plan de production portera sur une liste des produits sur lesquels la filière peut s'engager. Il précisera les campagnes prévues et le calendrier prévisible de livraison aux distributeurs. Ce plan de production portera par exemple sur :

- De septembre à mai : pommes, pommes de terre, oignon, etc.
- De juin à août : citron peyi, banane, concombre, etc.

La révision du Bouclier Qualité Prix : une révision au bout de 6 mois

Compte tenu d'événements mondiaux, tels que la crise sanitaire et la guerre en Ukraine, l'évolution des prix des produits de consommation sera particulièrement erratique en 2022, donnant aux distributeurs une visibilité limitée sur les évolutions de prix. Le Bouclier Qualité Prix prévoit la maîtrise des tarifs et la stabilité des prix sur les produits du BQP. Néanmoins, compte tenu du contexte spécifique de l'année 2022 auquel fait face l'ensemble de la chaîne de distribution, un mécanisme de révision des prix sera mis en place :



- Une « clause de revoyure » est prévue au bout de 6 mois à compter de la signature, soit en octobre 2022, sur l'ensemble des produits du panier du BQP.
- Sur une liste limitative de produits, sélectionnés sur leur propension à connaître une envolée des prix, les distributeurs seront en mesure de faire évoluer le prix au bout de 3 mois dans la limite du prix coûtant. Sur un certain nombre de produits, les distributeurs pourront ainsi réviser le prix, tout en maintenant une marge nulle. Les évolutions de prix prévisionnelles à la hausse devront être justifiées auprès de la DETCC, qui en validera le bien-fondé.

Liste de produits pouvant évoluer à prix coûtant :

- 12 produits pour les GMS : *farine de blé, pâtes, queues de porc, cuisses de poulet congelées, sardines à l'huile en conserve, lait en brique, fromage à pâte molle, beurre doux ou demi-sel, Huile de tournesol, haricots verts en conserve ou surgelé, savon, papier toilette.*
- 8 produits pour les discompteurs : *farine de blé, pâtes, cuisses de poulet congelées, lait en brique, beurre doux ou demi-sel, huile de tournesol, haricots verts en conserve ou surgelé, savon*



Liste des produits du BQP 2022

Familles de produits	Code	Produits	Dénomination de vente / Caractéristiques	Quantité / Poids / Volume	Changement produits 2022	GMS	Discompteurs	Proximité
1. Pains et Céréales	1	Pain	Baguette	250 g		1		
	2	Biscottes	34 tranches	300 g		1	1	
	3	Farine de blé	Farine T55	1 kilo		1	1	
	4	Pâtes	Marque nationale ou MDD	1 kilo	Marque nationale au lieu de coquillette, MDD	1	1	
	5	Riz	riz long grain	1 kilo		1	1	
	6	Céréales de petit déjeuner "Nature" MDD	MDD	500 gr		1		
2. Viandes	7	Bœuf congelé: steak haché	Taux de matière grasse de 20 % maximum	10 x 100 g		1		
	8	Jambon	Jambon supérieur découenné dégraissé	minimum 100 g		1	1	
	9	Queues de porc	queues de porc dégraissé	prix au kilo		1		
	10	Côtes de porc congelées	Echine à sec	1 kilo		1	1	
	11	Ailes de poulet congelés	sachet	1 kilo		1	1	
	12	Cuisses de poulet congelées	sachet	1 kilo		1	1	
3. Poissons et crustacés	13	Cassoulet	boite 4/4	840 g		1	1	
	14	Sardines à l'huile en conserve	1/6 à l'huile de tournesaol	1/6		1		
	15	Poisson local (précision 2022: acoupa rouge)	poisson en congelé	1 kg	Précision : Acoupa rouge	1	1	
4. Lait, fromage et œufs	16	Thon en conserve	thon entier au naturel 1/4	poids net égoutté minimum 140 g		1		
	17	Lait en brique	1/2 écrémé en brique	1 l		1	1	
		Lait en poudre	1/2 écrémé	900 g			1	
	18	Lait concentré non sucré	lait concentré non sucré	410 g		1		
	19	Lait concentré sucré	lait concentré sucré demi-crémé	397 g		1	1	
	20	Yaourts nature X 4	Nature origine Guyane	4 x 125 g		1	1	
	21	Yaourts aromatisés X 4	Origine Guyane	4 x 125 g		1		
	22	Fromage en portions à tartiner	12 portions	200 g		1	1	
	23	Fromage à pâte molle	au lait pasteurisé	minimum 240 g	Précision 2022 : Vache qui Rit	1		
	24	Fromage râpé	emmental râpé	200 g	Précision 2022 : Gruyère ; 200 g au lieu de 1 kg	1		
25	Œufs	œufs frais x6, origine Guyane	boite de 6 œufs	Précision 2022 : 6 œufs au lieu de 12	1	1		
5. Huiles et Graisses	26	Beurre doux ou demi-sel	beurre doux ou demi-sel	plaquette de 250 g	Précision 2022 : ou demi-sel	1	1	
	27	Huile de tournesol	huile tournesol	bouteille de 1 litre		1	1	
	28	Autre huile végétale	huile végétale	bouteille de 1 litre	Précision 2022 : huile d'olive	1		
	29	Matière grasse à tartiner	margarine	beurrier de 250 g	Précision 2022 : sans huile de palme	1	1	
6. Fruits et légumes Frais	30	Oignons	oignons (vrac)	kilo		1	1	
	31	Ail	ail (vrac)	kilo		1		
		Ail	3 têtes	250 g			1	
	32	1 (précision 2022 : Pomme de terre)		kilo		1		
	33	2 (Précision 2022 : Banane plantain ou autre fruit local selon saison)		kilo		1		
	34	3 (Précision 2022 : pomme)		kilo		1		
35	4 (Précision 2022 :		kilo		1			



Familles de produits	Code	Produits	Dénomination de vente / Caractéristiques	Quantité / Poids / Volume	Changement produits 2022	GMS	Discompteurs	Proximité
		concombre au autre légume local selon saison)						
	36	5 (Précision 2022 : Citron Péyi ou autre fruit local selon saison)		kilo		1		
7. Légumes secs, surgelés et en conserve	37	Haricots rouges	Secs: sachet 500 g ou boîte 4/4: 800 g	Secs: sachet 500 g ou boîte 4/4: 800 g		1		
	38	Haricots blancs	boîte 4/4	800 g		1	1	
	39	Lentilles	Sèches:sachet 500 g ou boîte 1/2: 400 g			1		
		Lentilles	Sèches:sachet	500 g			1	
		Petits pois en conserve	Petits pois 4/4 extra fin	poids net égoutté 560 g			1	
	40	Haricots verts en conserve ou surgelé	haricots verts 4/4	poids net égoutté 440 g		1	1	
	41	Frites surgelées	frites (sachet) MDD	1 kilo		1	1	
	42	Tomates pelées en conserve	tomates pelées entières 4/4	poids net égoutté 480 g		1		
	43	Tomates en concentré	tube de 100 g	100 g		1		
	44	Flocons de pomme de terre	purée minimum 3 x 125 g	375 g		1		
		Flocons de pomme de terre	purée minimum 8x 125 g	1 kilo			1	
8. Sucres, confitures, chocolat	45	Sucre roux	sucre de canne en poudre	1 kilo		1	1	
	46	Confiture	origine Guyane	210 g		1		
		Confiture de Goyave	origine Guyane	210 g			1	
	47	Pâte chocolatée à tartiner	pâte chocolatée à tartiner	minimum 400 g	Précision 2022 : sans huile de palme	1		
		Pâte chocolatée à tartiner	pâte chocolatée à tartiner	750 g	Précision 2022 : sans huile de palme		1	
9. Sel, épices, sauces et produits alimentaires non définis ailleurs	48	Sel	sel fin	1 kilo		1	1	
	49	Vinaigre d'alcool	vinaigre blanc	1 litre		1	1	
	50	Moutarde	moutarde (en pot)	370 g		1	1	
	51	Piments	pâte de piment rouge (origine Guyane)	100 g		1		
	52	Poivre gris ou noir	poivre moulu	18 g minimum		1	1	
53	Mayonnaise huile de tournesol	mayonnaise huile de tournesol (en pot)	235 g		1	1		
10. Café et cacao	54	Café	café moulu, pur Arabica	250 g		1	1	
	55	Préparation cacaotée pour petit déjeuner	Préparation cacaotée pour petit déjeuner	800 g	Précision 2022 : 40 % cacao	1	1	
11. Autres boissons non alcoolisées	56	Eau embouteillée plate (pack)	eau de source	6 x 1,5 l	Précision 2022 : eau de source au lieu de origine Guyane	1		
	57	Jus de fruits	jus de fruits origine Guyane	1 litre	Précision 2022 : concentré	1		
		Jus de fruits à l'ananas	jus de fruits origine Guyane	1 litre	Précision 2022 : 100 % à l'ananas		1	
	58	Eau embouteillée gazeuse	eau gazeuse origine Guyane	1,25 ou 1,5 litre		1		
12. Produits de l'hygiène corporelle	59	Savon	savon 4 x 100g	4 x 100 g		1	1	
	60	Savon de Marseille		Pièce		1		
	61	Dentifrice	dentifrice	75 ml		1	1	
	62	Brosses à dents	brosse à dents	lot de 4		1		
	63	Shampooing	shampooing	minimum 400 ml		1		
	64	Papier toilette	papier double épaisseur	x 6		1		
	65	Serviettes hygiéniques	normales x 16	x 16		1	1	
	66	Mouchoirs papier	boîte	minimum 100		1		
	67	Préservatifs	boîte de 12	par 12		1	1	
	68	Rasoirs jetables	rasoirs x 10 lame double	x 10		1		
	69	Déodorant		200/ 250 ml		1		
	70	Masque chirurgical		Boîte de 50		1		



Familles de produits	Code	Produits	Dénomination de vente / Caractéristiques	Quantité / Poids / Volume	Changement produits 2022	GMS	Discompteurs	Proximité	
	71	Gel hydroalcoolique		100 ml		1			
13. Produits d'entretien ménager	72	Eau de javel	eau de javel 5 litres	5 litres		1	1		
	73	Nettoyant ménager multi-usage	nettoyant menager multi-usage	bidon de 1,25 l		1	1		
	74	Liquide vaisselle	liquide vaisselle	750 ml		1	1		
	75	Gel WC	gel wc avec javel	750 ml		1	1		
	76	Lessive en poudre	lessive poudre 27 doses	minimum 27 doses		1	1		
	77	Lessive liquide	lessive liquide	2 litres		1	1		
	78	Insecticide	pulvérisateur	minimum 400 ml		1			
			Insecticide	pulvérisateur	200 ml			1	
	79	Essuie-tout papier	essuie tout x 4	lot de 4		1			
80	Éponge à usage multiple		Lot de 3		1				
14. Très jeunes Enfants	81	Aliment infantile salé	légumes et viande/jambon	2 x 200 g		1			
	82	Aliment infantile sucré	Aliment infantile sucré	2 x 130 g		1			
	83	Préparation pour nourrisson (lait -12 mois)	Préparation pour nourrisson (lait -12 mois)	800 g		1			
	84	Couches jetables	tailles T2 à T5	45- 55		1			
	85	Lait en poudre		3eme age (12 à 18 mois)		1			
Nombre de produits						85	49		
Montant du panier (€)						265	131		

Contact presse

Service Régional de la Communication Interministérielle

communication@guyane.pref.gouv.fr
www.guyane.gouv.fr