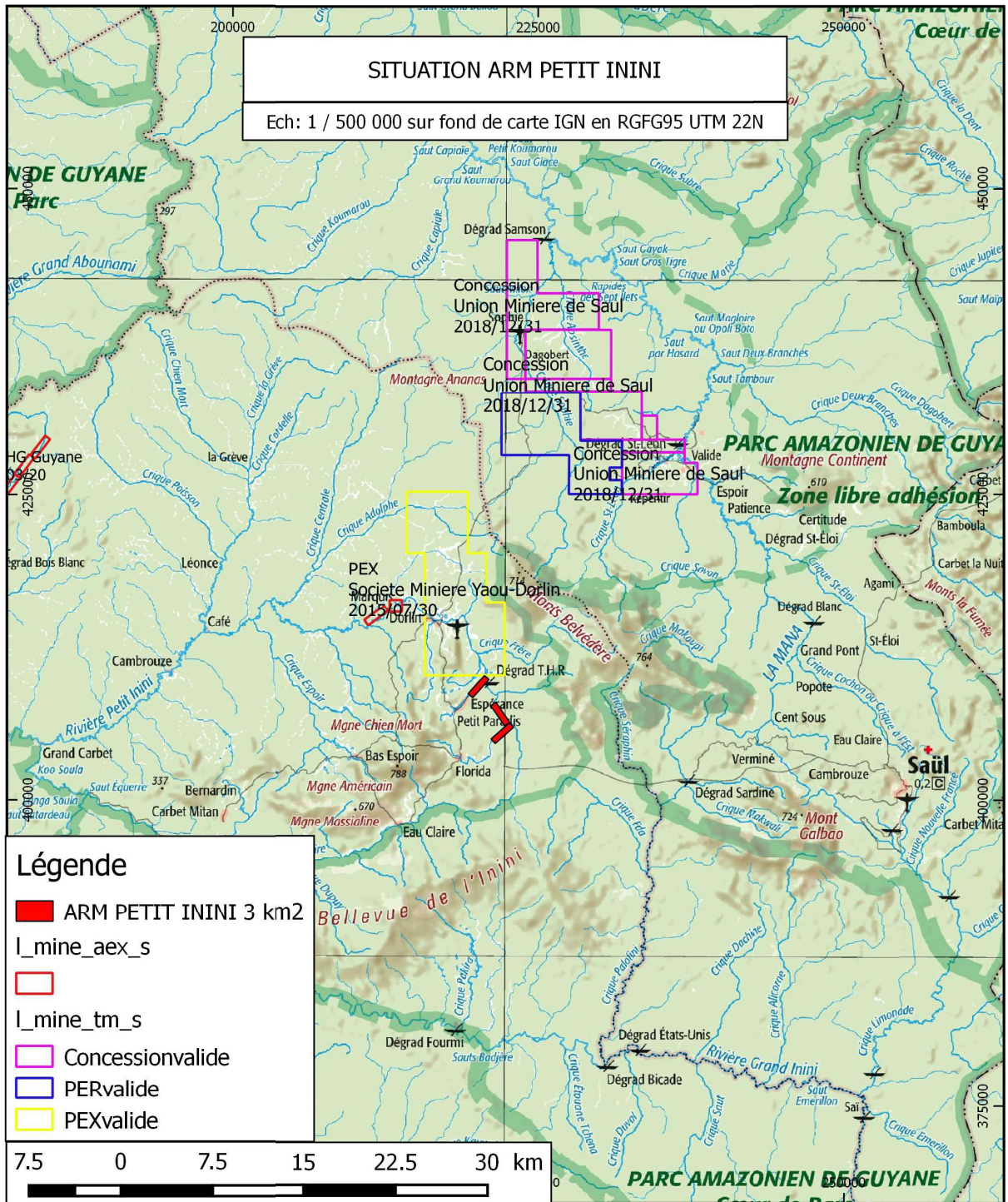
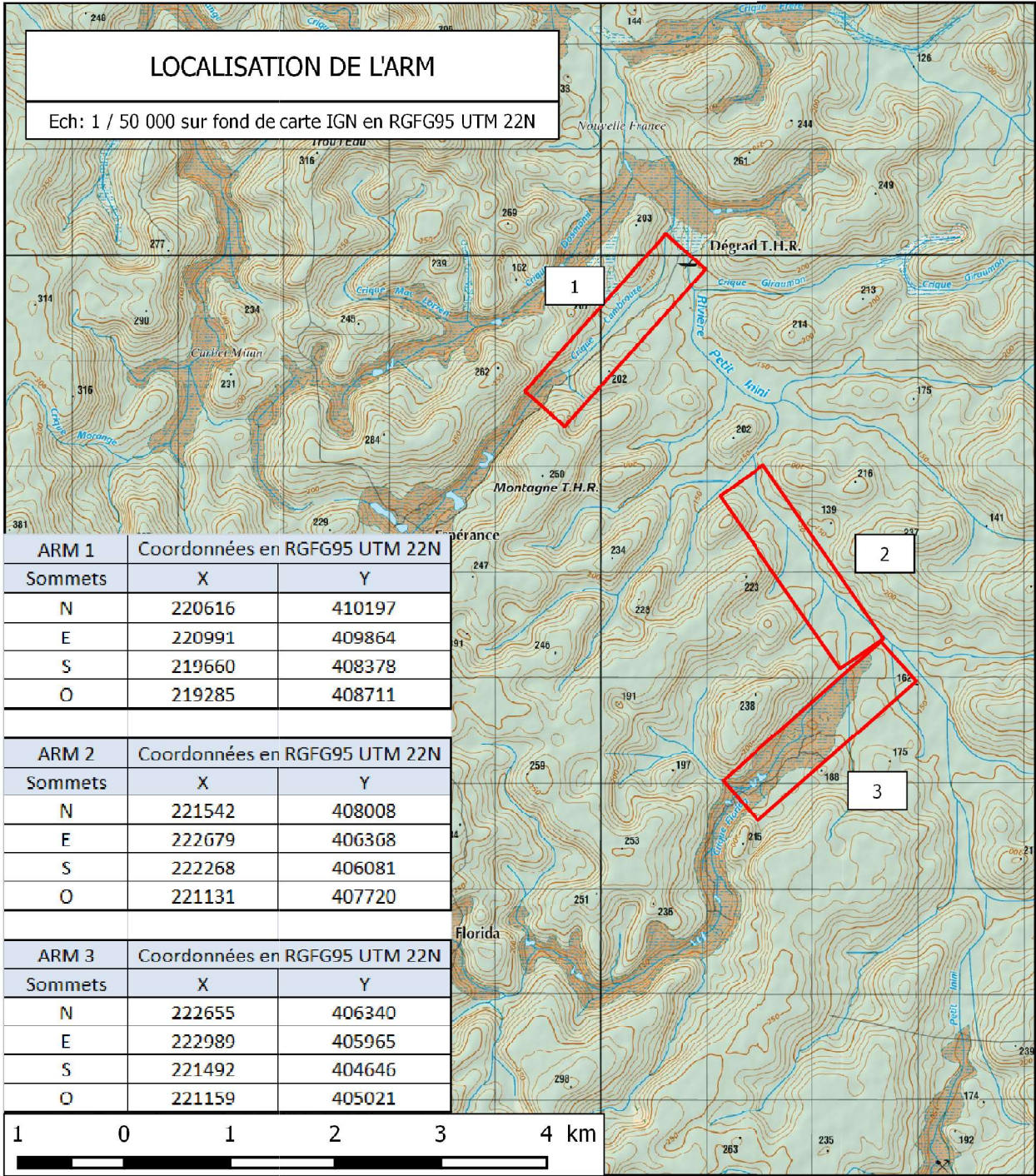


SITUATION ARM PETIT ININI

Ech: 1 / 500 000 sur fond de carte IGN en RGFG95 UTM 22N



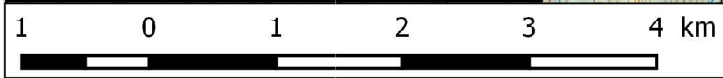


LOCALISATION DE L'ARM
 Ech: 1 / 50 000 sur fond de carte IGN en RGFG95 UTM 22N

ARM 1	Coordonnées en RGFG95 UTM 22N	
Sommets	X	Y
N	220616	410197
E	220991	409864
S	219660	408378
O	219285	408711

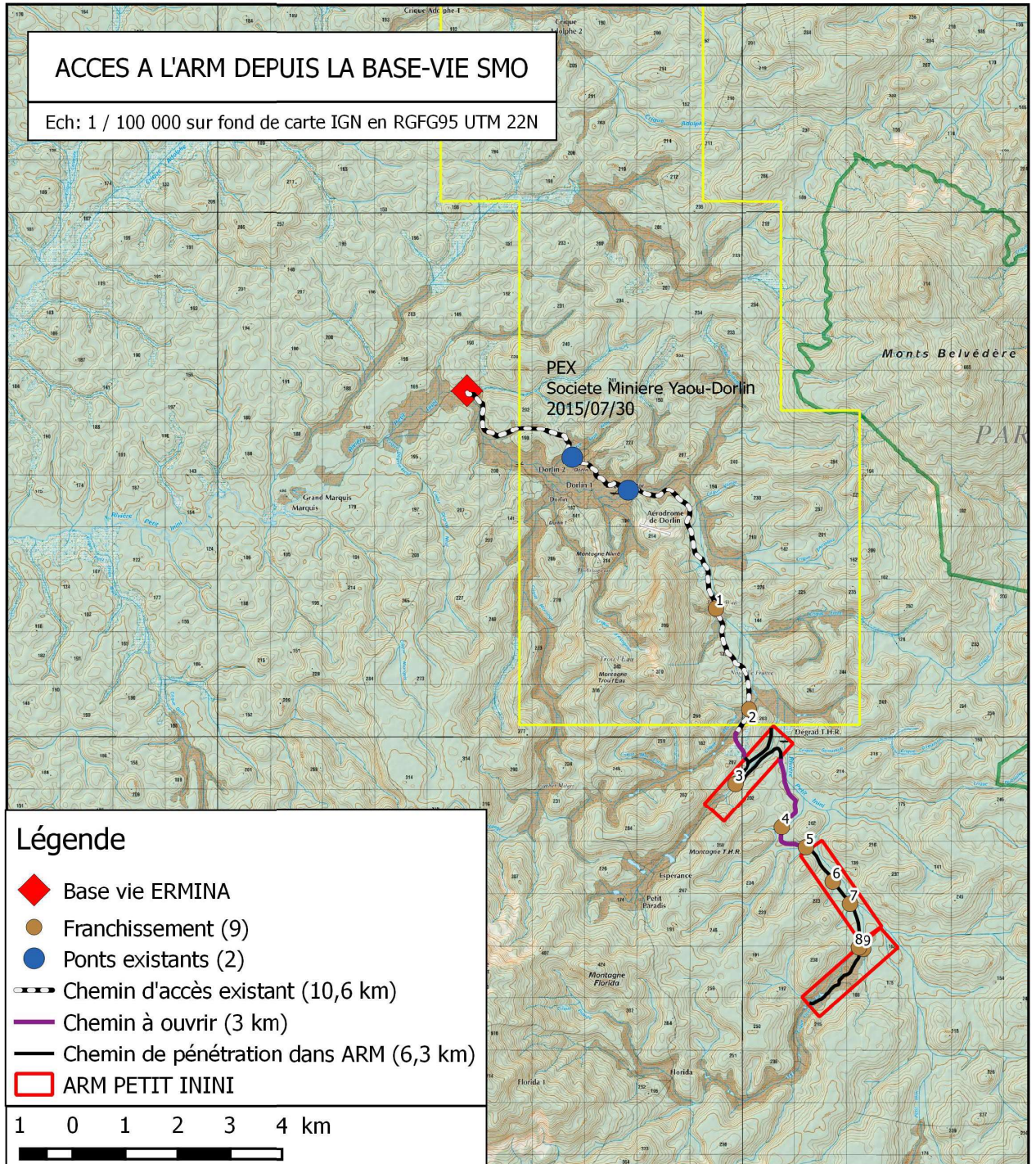
ARM 2	Coordonnées en RGFG95 UTM 22N	
Sommets	X	Y
N	221542	408008
E	222679	406368
S	222268	406081
O	221131	407720

ARM 3	Coordonnées en RGFG95 UTM 22N	
Sommets	X	Y
N	222655	406340
E	222989	405965
S	221492	404646
O	221159	405021



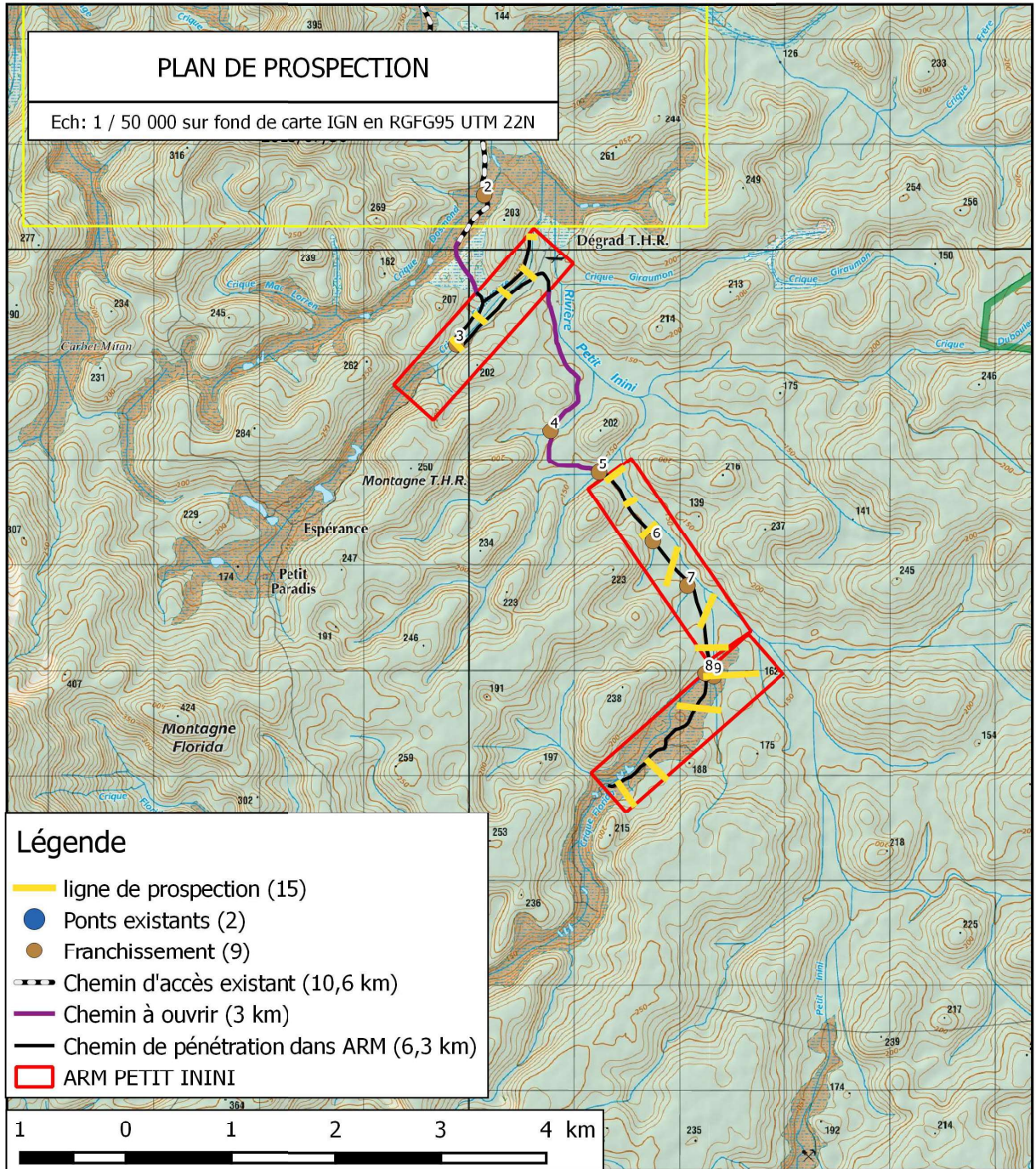
ACCES A L'ARM DEPUIS LA BASE-VIE SMO

Ech: 1 / 100 000 sur fond de carte IGN en RGFG95 UTM 22N



PLAN DE PROSPECTION

Ech: 1 / 50 000 sur fond de carte IGN en RGFG95 UTM 22N



Légende

- ligne de prospection (15)
- Ponts existants (2)
- Franchissement (9)
- Chemin d'accès existant (10,6 km)
- Chemin à ouvrir (3 km)
- Chemin de pénétration dans ARM (6,3 km)
- ARM PETIT ININI

